

RS-485 통신이 안돼요

Sensecube 센서를 RS-485 방식의 연결을 위한 자료입니다. **서비스를 요청하시기 전에 우선 다음 사항은 확인하여 주십시오.**

설명 내용은 센서를 통신컨버터(USB to RS-485)를 통해 Windows PC에서 검출 데이터를 확인하는 것을 예로 하였습니다.

통신 컨버터 'TK-100'과 로깅 프로그램 'SR-100'은 을 기준하였습니다.

관련 자료는 당사 홈페이지(www.sensecube.com)에서 참조 하여 주시기 바랍니다,

■ 센서 및 컨버터를 연결하기 전에 다음 사항을 준비하여 주십시오.

1. SR-100 프로그램을 설치하여 주십시오. http://www.koreadigital.com/sensecube_software 소프트웨어 다운로드

2. TK100컨버터 드라이버설치를 확인 하여 주십시오. (드라이버설치는 PC에 연결된 USB를 연결하기 전에 설치하여 주십시오.)

http://www.koreadigital.com/sensecube_product7 컨버터 다운로드

3. 연결하고자 하는 센서의 공장 출고시 설정 상태를 확인 하여 주십시오.

아래는 공장 출고시 설정 상태 입니다. 하지만 출고 후 사용자에게 의해 통신속도 및 ID(국번)은 변경되었을 수 있습니다.

모델	CO2		O2	온.습도		pH,EC컨트롤러	일사	토양			
	HP시리즈	HS시리즈	ON300시리즈	KSH7310	TH7310	PE300	SWSR7500	SWSR7500+	KSM8900		
RS-485a	녹색	회색		녹색	녹색		녹색	녹색	녹색		
RS-485b	청색	청색		백색	백색		백색	백색	백색		
통신속도	38,400 bps	38,400 bps	38 400 bps	115,200 bps	38,400 bps	38,400 bps	115,200 bps	38,400 bps	115,200 bps		
ID	31	31	31	49	31	31	31	31	1		
전원	DC14~24V	DC12V~24V	DC12V	DC5V	DC12V	DC24V	DC5V	DC12V	DC5V		
작동여부	내부 적외선	내부 적외선	내부 LED 점멸	-	내부 LED 점멸	LCD, LED	-	내부 LED점멸			
확인	Lamp 점멸	Lamp 점멸									

RS-485통신 연결선 색상은 최근 사양입니다. 최근 출고 제품이 아닐 경우 색상을 재 확인 하여 주십시오.


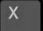


RS-485(Modbus)가 지원되지 않는 모델은 별도 문의 하여 주십시오.

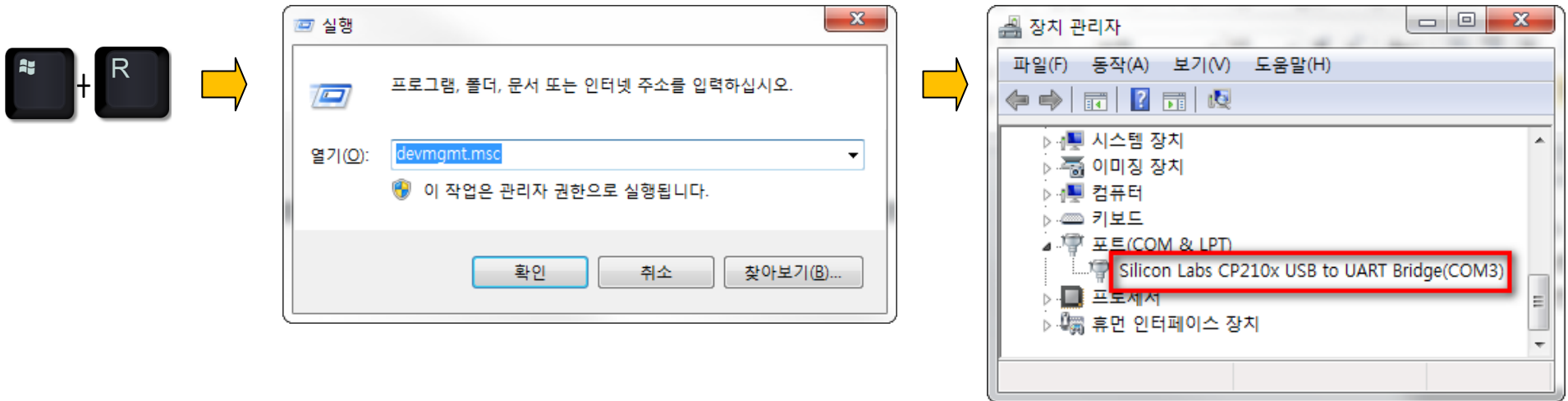
■ 결선

1. 센서 전원은 별도로 규정된 전압을 연결하여 주십시오.
2. 컨버터 전원은 USB 전원을 사용하기 때문에 별도 연결하지 않습니다만, USB Port 의 전원이 충분하지 않을 경우 통신 오류의 원인이 될 수 있습니다.
3. 결선 상태를 재 확인 하여 주십시오.

오결선, 터미널단자에 전선 피복만 물려있거나, 헐겁게 물리는 경우가 없도록 확인 하여 주십시오.

■ COM Port 설정 - 드라이버설치 및 확인

1. PC에 연결된 USB를 제거한 후, 드라이버를 설치하여 주십시오.
2. COM Port는  +  (윈도우키와 X키) 를 함께 눌러, 메뉴판에서 '장치관리자'의 '포트(COM & LPT)' 에서 CP210x USB to UART Bridge(COMx)를 확인합니다.
또는  +  (윈도우키와 R키)을 함께 눌러, 실행창이 나타나면 devmgmt.msc 라고 입력 후, 키보드의 엔터 또는 실행창의 확인을 클릭합니다.
장치관리자의 포트 CP210x USB to UART Bridge(COMx)를 확인합니다.
3. 확인이 된다면, 드라이버 및 장치가 정상적으로 설치되었습니다.



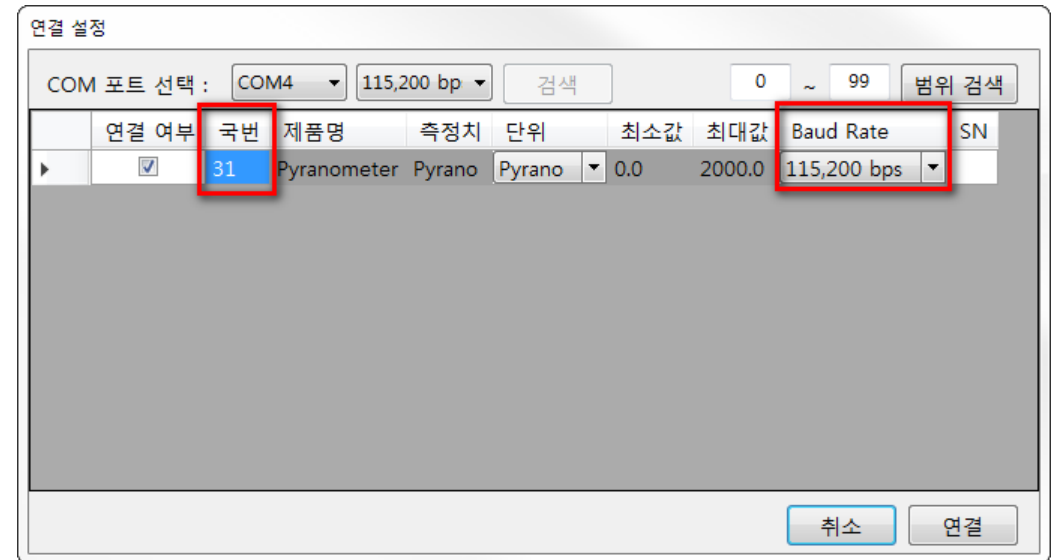
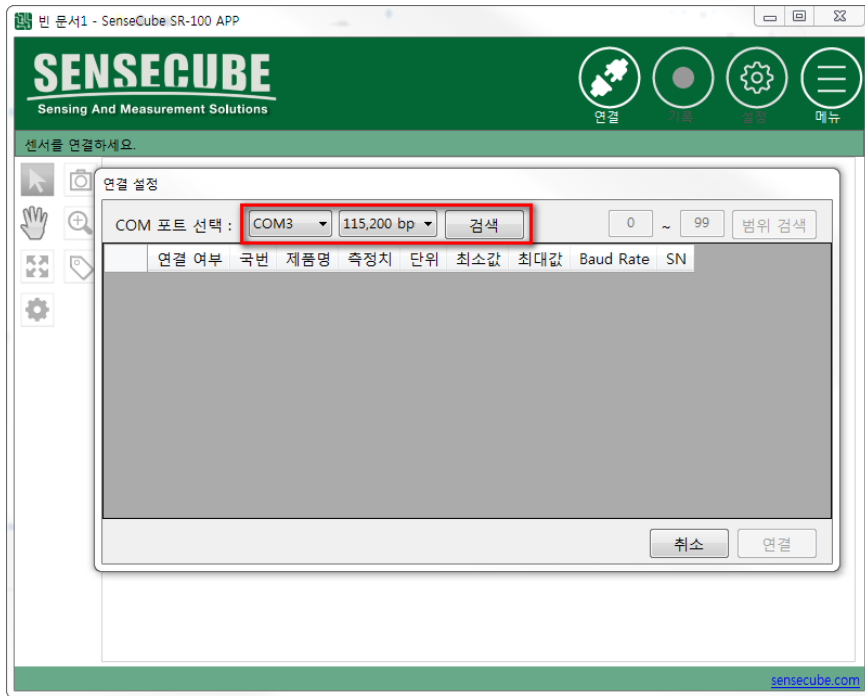
■ 통신속도 및 ID (국번)설정

상기 표를 참조하여 제품의 통신속도를 설정하여 주십시오.

제품의 국번이 변경되어 제품을 찾을 수 없다면, 0~99의 범위검색을 클릭하여 해당제품을 찾아보세요.

국번 및 Baudrate는 SR100 프로그램을 통해 쉽게 변경 할 수 있습니다.

일부 모델은 변경 후, 전원을 재 투입 (센서 전원을 잠시 차단 후 재 연결)해야 할 수도 있습니다.



■ 기타

관련 하여 추가적인 자료는 홈페이지를 참조하여 주십시오. (센서 규격서, 통신 프로토콜, 로깅프로그램 사용설명서 등),

기타 기술적, 영업적 문의 사항은 아래 연락처로 문의 하여 주십시오.

<허락 없이 본 자료에 대한 무단 복제 및 배포를 금합니다.>

20230411